



# **GIBB 3 en GIBB Plus**

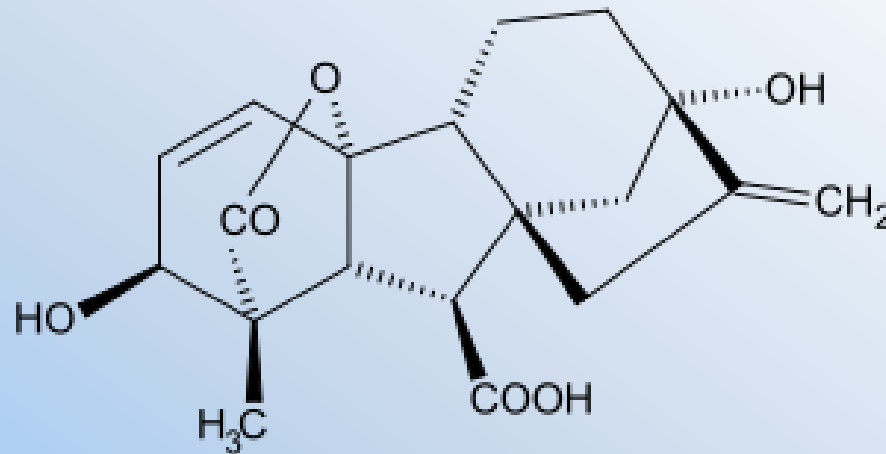
**Bevordering van de vruchtzetting bij peer**



**Globachem**

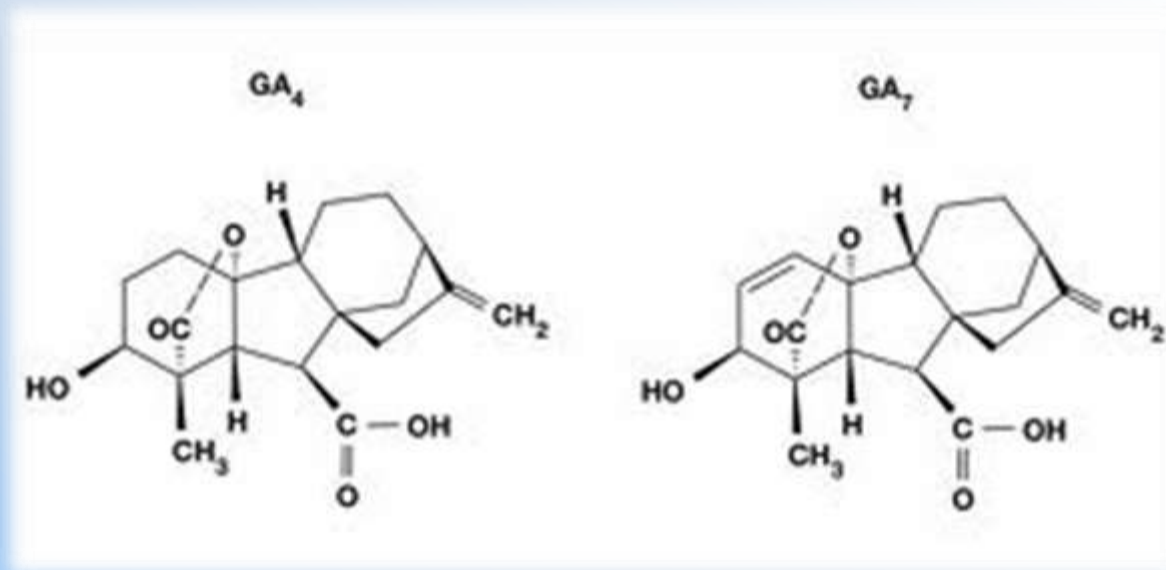
# Samenstelling GIBB 3

- 10 % gibberellinezuur A<sub>3</sub>
- Tabletten van 10 gram



# Samenstelling GIBB Plus

- 10 g/l gibberellinezuur A<sub>4</sub>/A<sub>7</sub>



# Vruchtzetting peer

---

- Doel: **Meer** en **DIKKERE** peren



EERST NATUURLIJKE ZETTING  
EEN KANS GEVEN !



- **VOORDELEN:**
  - **Betere vruchtmaat**
  - **Minder kans op sterke junirui**
  - **Nog alle mogelijkheden om te reageren op lentenachtvorst**



# Natuurlijke vruchtzetting

- Vlaamse overheid - Departement Landbouw en Visserij  
Afdeling Duurzame Landbouwontwikkeling Voorlichting - fruitteelt



**7 tabletten  
GIBB 3**



**1,2 l/ha  
GIBB Plus**



**Controle**

# Vruchtzetting peer

---

- Indien zettende behandeling



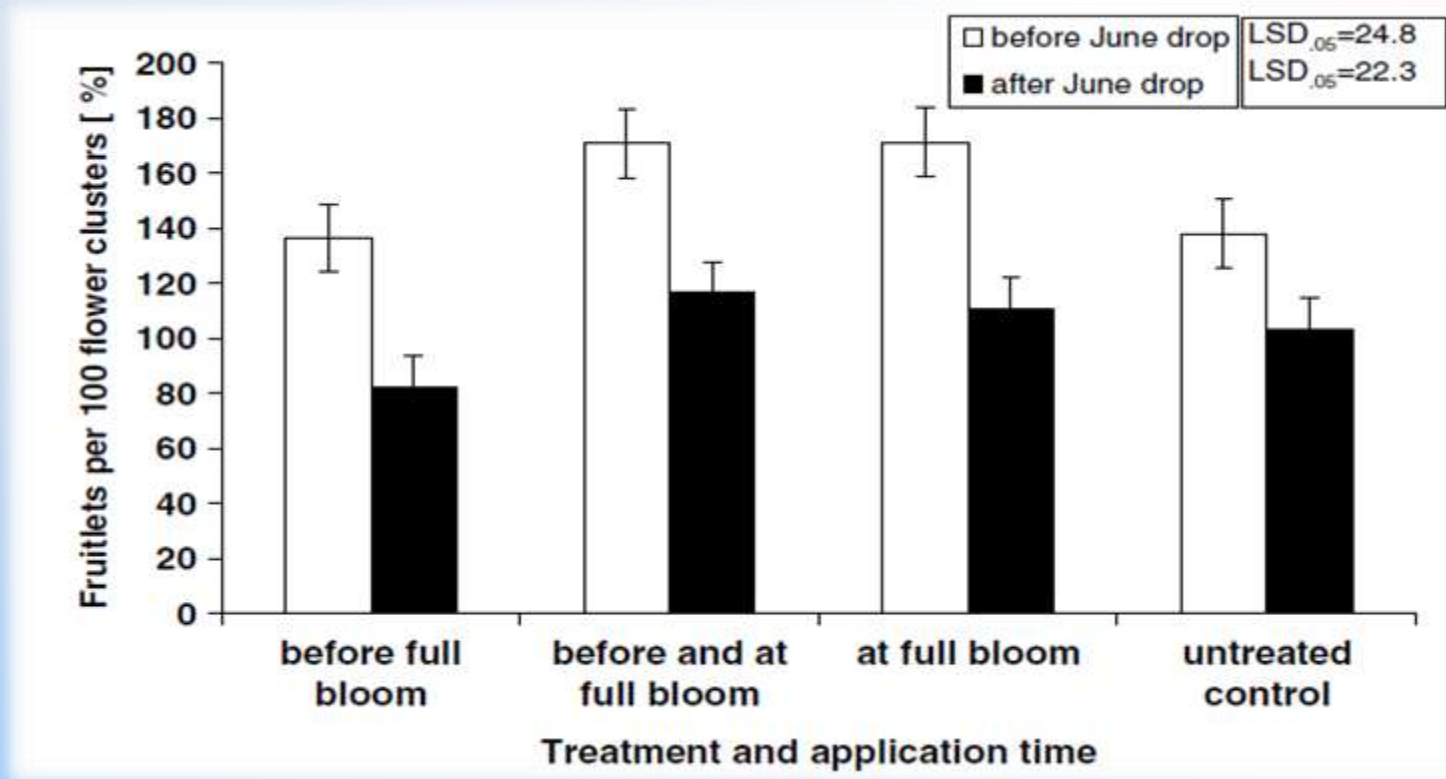
**Strategie afhankelijk van  
eventuele nachtvorst**



- **Duitse studie – 2003 (Klein-Altendorf)**
  - **4x nachtvorst 7-10 dagen voor de bloei (tot - 6,7°C)**
  - **Conference: 64 % schade**
  - **Behandeling: 4 tabletten GIBB 3 + 0,5 l/ha GIBB Plus**
    - **Voor de bloei (onmiddellijk na de vorst)**
    - **Voor de bloei + volle bloei**
    - **Volle bloei**



# Nachtvorst **vóór de bloei**



- Vruchtzetting voor en na de junirui duidelijk beter door behandeling rond volle bloei
- Junirui was wel sterker
- Geen effect op bloembot jaar nadien

# Nachtvorst **vóór** de bloei

- **Advies:**

**GIBB Plus 0,6 l/ha  
rond volle bloei**

- **Natte weersomstandigheden na de vroege vorst?**



**onmiddellijk 1 of 2 tabletten GIBB 3**



**toegroeien stijlkanaal**

# Nachtvorst in de bloei

- Zo **snel mogelijk** reageren !
- **Advies:**

GIBB Plus 0,6 l/ha  
+  
3 tabletten GIBB 3

- Behandelen op een mooie dag tussen volle bloei en einde bloei
- Advies:

**GIBB Plus 0,6 l/ha**

- Einde bloei: vruchtzetting inschatten, eventueel een **2<sup>de</sup> behandeling met GIBB Plus 0,6 l/ha**
- Bij **slechte bloembot**: 1-zijdige **wortelsnoei** in maart om groei te remmen

## Vruchtkwaliteit bij zwak bloembot?

- **GIBB 3: geeft kleinere peren**
- **Wortelsnoei: grote kans op kleinere peren  
+ minder voedingsopname**
- **Zwak, dun bloembot: meer kans op verruwing**



**Platina 1,5 l/ha  
± 3 weken na volle bloei**



## Beter = het niet zover laten komen

- **Het jaar voordien een behandeling uitvoeren met Globaryll 100**
  - **Vruchtdunning**
  - **Betere vruchtmaat**
  - **Meer en sterker bloembot**



**Globaryll 100 2,0 l/ha  
bij vruchtdiameter van 10-12 mm**

## Vruchtzetting

- Lentenachtvorst voor de bloei  $\Rightarrow$  GIBB Plus 0,6 l/ha in de bloei
- Lentenachtvorst in de bloei  $\Rightarrow$  onmiddellijk 3 tabletten GIBB 3  
+ GIBB Plus 0,6 l/ha
- Geen lentenachtvorst  $\Rightarrow$  GIBB Plus 0,6 l/ha in de bloei

## Vruchtdunning en vruchtmaat

- Geen dunning, enkel maat  $\Rightarrow$  Platina 1,5 l/ha, 3 weken na bloei
- Dunning dus betere maat  $\Rightarrow$  Globaryll 100 2,0 l/ha, 10-12 mm
- Dunning + extra maateffect  $\Rightarrow$  Globaryll 100 2,0 l/ha  
+ Platina 1,5 l/ha, 10-12 mm

# Proefresultaten





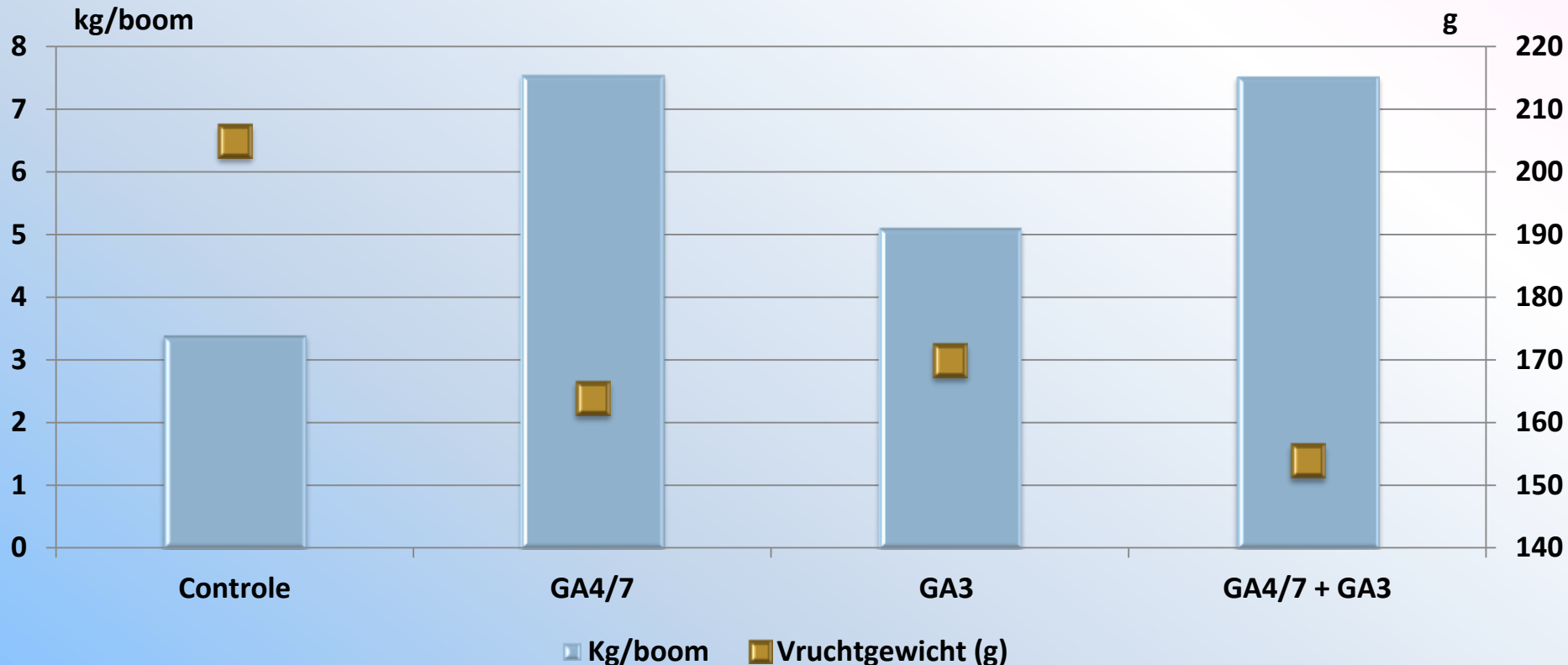
# Vruchtzetting België 1997

- pcfruit - Proeftuin Pit- en Steenfruit
- Ras: Conference
- Behandeling na lentednachtvorst van 21/04, tussen volle bloei en einde bloei
  - $GA_{4/7}$ : 0,6 l/ha
  - $GA_3$ : 3 pillen/ha
- 2 proeven:
  - Jonge bomen (3 jaar) - kregen bij volle bloei reeds allemaal 0,6 l/ha  $GA_{4/7}$
  - Oude bomen (15 jaar)



# Vruchtzetting België 1997

## Jonge bomen

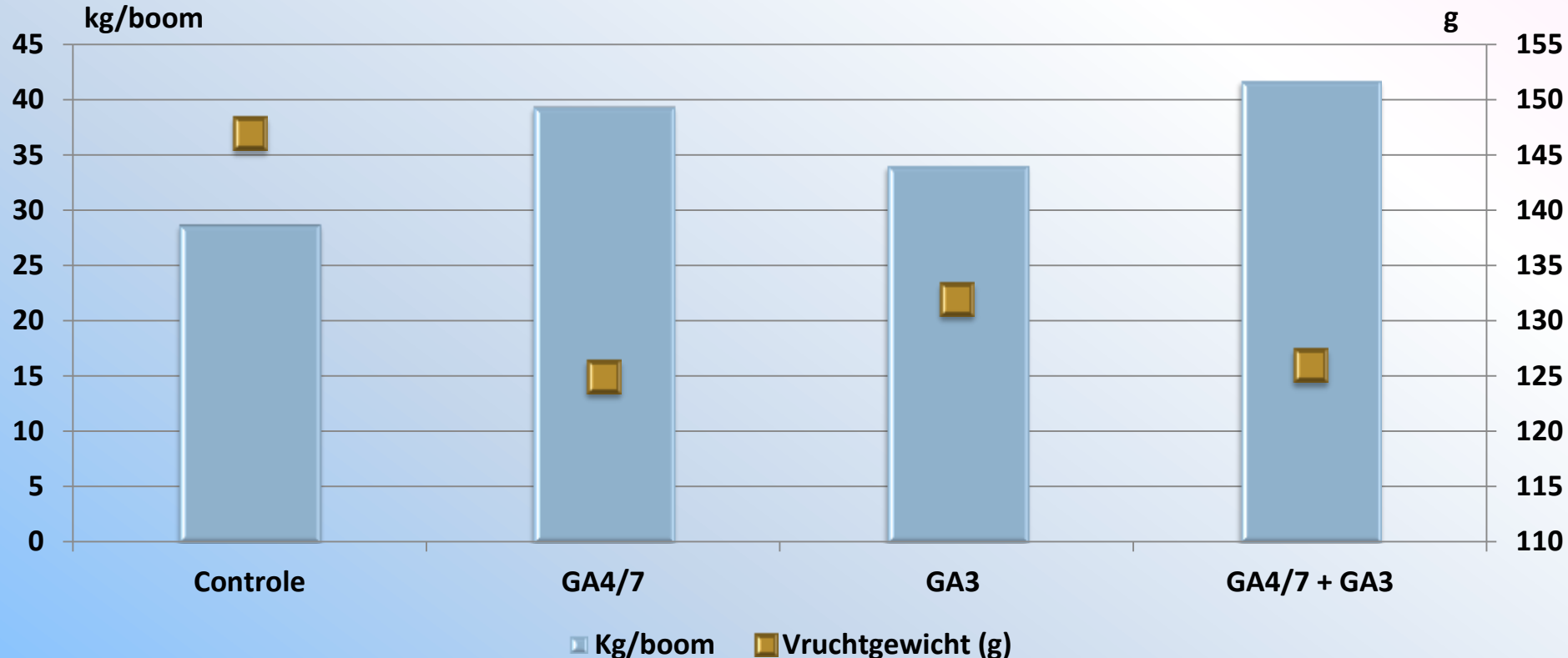


- ➔ **GA<sub>4/7</sub> en GA<sub>3</sub> gaven betere vruchtzetting en hogere productie**
- Door het zwaardere behang was de vruchtmaat kleiner**
- GA<sub>3</sub> gaf initieel sterkere zetting, maar ging verloren tijdens de junirui**



# Vruchtzetting België 1997

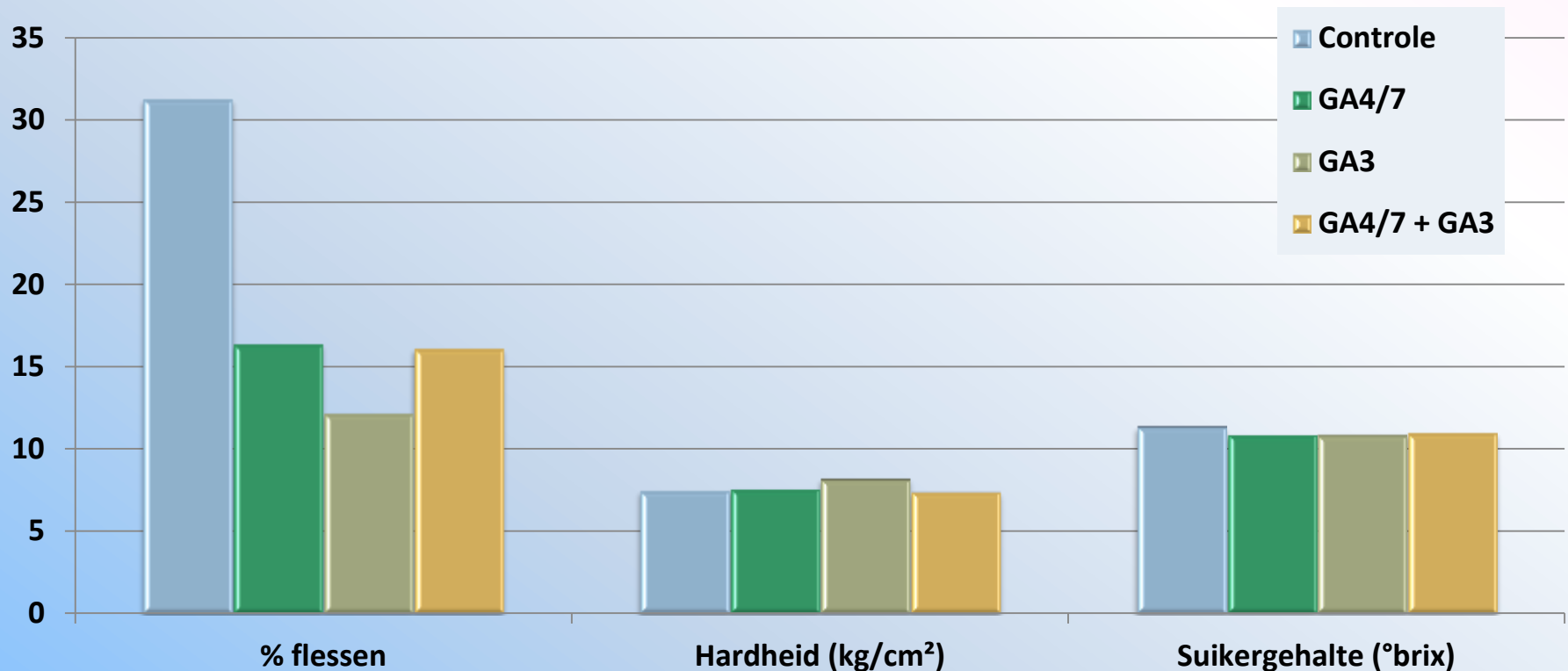
## Oude bomen



- ➔
- Opnieuw duidelijk betere vruchtzetting en hogere productie na  $GA_{4/7}$  of  $GA_3$
  - Terug kleinere vruchtmaat door het zwaardere behang
  - $GA_{4/7} + GA_3$  gaf ook hier meer vruchten voor de junirui, maar niet bij de pluk

# Vruchtzetting België 1997

## Oude bomen



- ➔ Minder flessen na behandeling met GA, mede omdat de flessen bij de controle door het zwakkere behang niet weggedund konden worden.
- Nauwelijks invloed van GA op hardheid en suikergehalte

# Aandachtspunten



- GIBB 3 en GIBB Plus toepassen tussen 5°C en 25°C, betere opname bij hogere temperaturen
- Minstens 4 uur droog weer nodig voor opname
- Minstens 500 l water per hectare, goede spuittechniek
- Niet toepassen op volgende rassen:
  - Clapp's Favourite
  - Précose de Trévoux

